

April

입체적인 생각, 자라나는 영어

April어학원



April어학원

META-learning이 April을 바꿉니다

April은 인공지능/메타버스/미디어 기술을 동원하여 i-learning을 개혁했습니다. 우선, META-learning은 최적화된 쌍방향 학습을 제공합니다. 게다가, 평면적 문해력 학습에서 벗어나 문해력/상상력/서사력을 고루 키우는 입체적 학습을 시도합니다. 미디어를 도입하고 독서 활동도 보강했습니다.

META-learning은 가상 교사(virtual teacher) 시스템을 도입합니다. 가상교사의 설명을 들으며 주제와 어휘에 접근하고 일대일 질문에 답하면서 텍스트의 핵심 내용을 파악하는 훈련을 합니다. 혼자서 텍스트를 읽고 문제를 푸는 일방향 학습을 벗어난 가상교사와의 상호작용은 문해력(literacy) 학습에 역동성을 부여합니다.

META-learning은 AI/AR 앱을 탑재했습니다. Vena(인공지능 친구)와 대화를 주고받으며 말하기 능력을 키웁니다. 또 증강현실 앱을 통해 주요 표현도 익히고, 이미지를 AR로 띄워서 이야기를 만들고 촬영할 수도 있습니다. 카툰 이미지 속에서 맥락을 파악하고 상상하여 이야기를 펼칩니다. 문해력 훈련을 넘어 상상력(imagination) 개발을 시도합니다.

META-learning은 학습 동기를 복돋을 수 있도록 소셜 메타버스와 연결됩니다. 메타버스 공간에서 학습 과정에서 쌓은 포인트로 자기 행성과 아바타를 꾸밀 수 있습니다. 갤러리에서 창작물을 뽐내고, 친구의 행성을 방문해 교류하며, 자신이 꿈꾸는 모습을 개성 있는 아바타에 반영합니다. 서사력(storytelling) 함양을 위한 공간입니다.

새로 도입되는 숏폼(short-form) 미디어는 상상력을 촉발하여 문해력 개발에 시너지를 제공합니다. 또 e-library를 보강하여 학습 주제와 연관된 독서 기회를 넓혀 줍니다. 결국 쌍방향 학습 시스템 및 상상력/서사력 프로그램들은 개별화된 쓰기/말하기 언어학습에 활력을 불어넣고 있습니다.



학습 목표

In Class

April어학원의 Creative Learning은 언어, 사고, 예술을 유기적으로 연계하여 만든 방법론을 기반으로 창의·융합 인재를 키웁니다.

언어역량 강화

언어 4대 영역 (Reading/Listening/Speaking/Writing) 균형 학습

배경지식 강화

c-Book 기반 심화 독후 활동 및 e-Library를 통한 다독 학습

사고력 및 표현력 강화

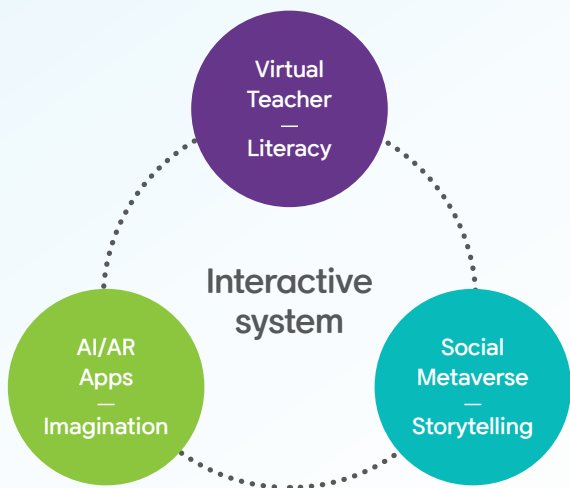
사고도구를 활용한 프로젝트 활동

예술적 감성 함양

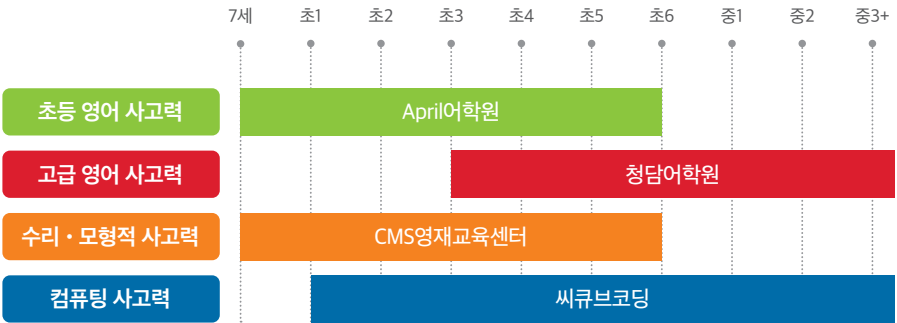
다양한 미디어 콘텐츠와 예술적 창작 활동

META-learning

April어학원은 인공지능/메타버스/미디어 기술을 동원한 META-learning으로 최적화된 쌍방향 학습을 제공합니다.



융합 로드맵



커리큘럼

Creative Learning은 통합교과 기반의 언어학습과 다독을 통해 습득한 지식을 활용하여, 문제 해결 및 융합적인 결과물을 만들어 표현하는 프로젝트 수업으로 구성됩니다.

ESL Skills 언어역량 강화

- 언어 4대 영역(Reading/Listening/Speaking/Writing) 균형 학습

CR (Creative Reading) 배경지식 강화

- 읽고 상상하고 표현하는 입체적인 독후 활동



수업 예시 : 도서명 'How Dog Came to Live With People'



CTP (Creative Thinking Project) 사고력 및 표현력 강화

- e-Library로 습득한 풍부한 배경지식과 ESL Skills을 바탕으로 사고 도구*를 활용한 프로젝트 활동

수업 예시 : 디지털 반려동물인 '디지펫' 관련 창작물 만들기



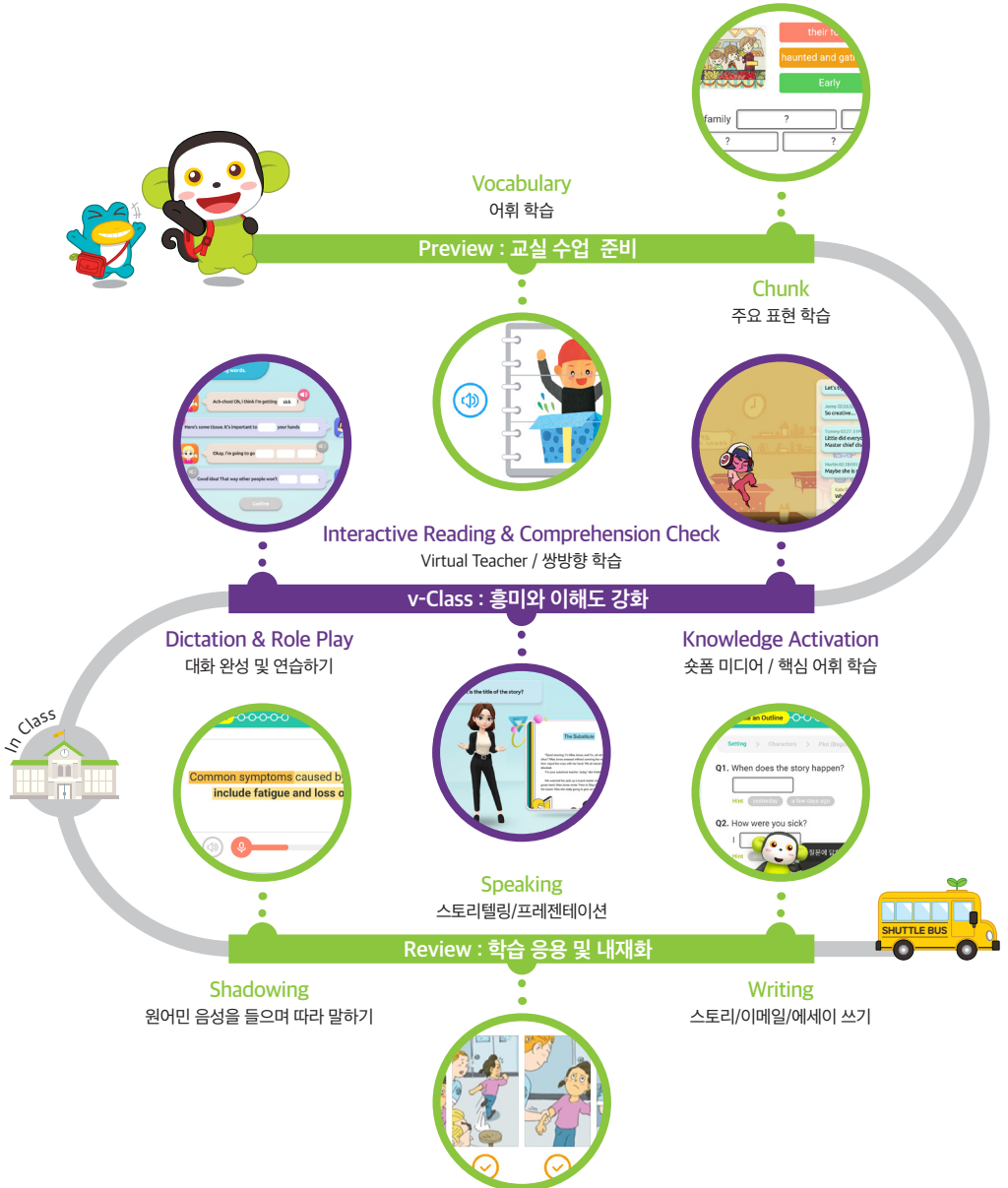
* 사고도구란

문제해결을 위한 사고의 과정을 체계화한 것으로, 창의적 사고 및 논리적 사고를 끌어내기 위해 각 레벨에 맞게 활용되는 사고기법

메타러닝

Virtual Teacher

- 가상교사와 대화하듯 상호작용하며 주제와 핵심 내용을 파악하는 자발적인 영어 몰입



AI/AR 앱

- AI/AR 앱으로 현실과 가상을 넘나드는 쌍방향 학습



시와 프리토킹이
가능한 영어회화 앱



AR게임으로 어휘 및
표현 연습 앱



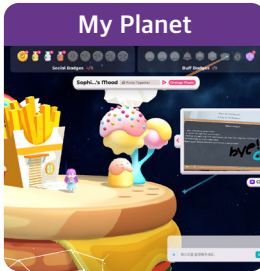
나만의 이야기로 촬영하는
스피킹 AR앱



표현력, 상상력을 키우는
미니 스토리 톤 앱

Social Metaverse

- 메타버스 공간에서 학습과 삶을 연결하여 학습 동기 부여



나만의 행성 꾸미기



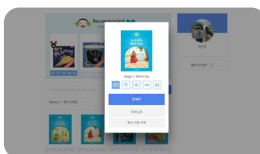
아바타로 나만의 개성 표현하기



창작물 공유하고 의견 교환하기

e-Library / Media Library

- 20단계의 디지털 도서 1,200여권이 제공되는 온라인 영어 도서관
- VOD 강의로 심화 학습 및 학습 보충 가능
- 상상력을 끌어내는 숏폼(short-form) 미디어의 시청



e-Library



VOD



short-form

META-learning 소개



○○ 캠퍼스 00-000-0000

학원등록번호 제 0000호

교습 과목	교습 과정	교습 시간	수강료	수익자 부담경비(교
외국어 (영어)	주 1일	일 교습 1회 45분 * 2교시 + 50분 * 1교시 4주 교습 1일 140분 * 8일	230,000원	30,000 ~ 35,000원
	주 2일	일 교습 1회 45분 * 2교시 4주 교습 1일 90분 * 12일	230,000원	

* 본 안내문은 (주)크레버스에서 제공하는 내용이며, 각 학원별로 차이가 있을 수 있습니다.